

FALKO 3

CARACTERISTIQUES PRINCIPALES

Applications	Éclairage urbain et architectural.
Bloc Optique	<p>SP-S15 : Optique symétrique pour l'éclairage architectural à faisceau étroit. SP-M25 : Optique symétrique pour l'éclairage architectural à faisceau moyen. SP-W40 : Optique symétrique pour l'éclairage architectural à faisceau large. SP-WW60 : Optique symétrique pour l'éclairage architectural à faisceau large. EL-15-60 / EL-60-15 : Optique symétrique pour l'éclairage architectural, faisceau elliptique horizontal/vertical. Température de couleur : 4000K, 3000K, 2700K, 2200K (autres en option) CRI ≥80 Classe de sécurité photobiologique : GROUPE EXEMPT Efficacité de la source LED : 185 lm/W @ 140mA, Tj=85°C, 4000K</p>
Classe d'isolation	II, I
Indice de protection	IP66/IP67 IK09
Dimensions	Voir dessin
Poids	max 9 kg
Surface exposée	Latérale: 0.041m ² – Plan: 0.09m ² SCx:0.05m ²
Montage	<p>AP: Support intégré pour installation sur poteau Ø60 - Ø76 - Ø102 - Ø127. AM: Support intégré pour une installation universelle au mur, le plafond ou le sol. AC: Console sur tête de mât Ø102-114-127mm</p>
Inclinaison	Rotation de 0 à 360° sur le plateau de la table. Inclinaison de -90° à +90°.
Modules LED	Amovible / Remplaçable
Câblage	Amovible / Remplaçable
Temp. de fonction.	-40°C / +50°C
Temp. de stockage	-40°C / +80°C
Normes de référence	EN 60598-1, EN 60598-2-5, EN 62471, EN 55015, EN 61547, EN 61000-3-2, EN 61000-3-3



CARACTERISTIQUES ELECTRIQUES

Alimentation	220÷240V 50/60Hz (Tolérance standard ±10%. Autres tensions et tolérances sur demande)
Facteur de puissance	>0,9 (à pleine charge, F, DA, DAC)
Connexion réseau	<p>Câble intégré H07RN-F nx1mm² Optionnel: connecteur M/F IP66/68 pour câble max. 2.5mm², Ø max. 14mm</p>
Surge protection	<p>Jusqu'à 12kV Avec SPD : CL.II : 10kV / 10kV CM/DM CL.I : 12kV / 10kV CM/DM Sans SPD : CL.II : 10kV / 6kV CM/DM CL.I : 10kV / 6kV CM/DM</p>
SPD (optionnel)	12kV-10kA, type 2+3, avec signal LED et thermo fusible pour déconnecter la charge à la fin de vie.
Système de contrôle (options)	<p>F: Puissance fixe non gradable. DA: Gradation automatique (minuit virtuel) avec profil par défaut. DAC: Profil DA personnalisé. FLC: Correction de flux constant. DALI: Interface de gradation numérique DALI.</p>
Durée de vie du bloc optique (Tq=25°C)	<p>>100.000hr L90B10 >100.000hr L90, TM-21</p>

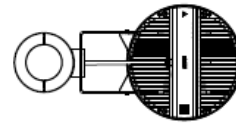
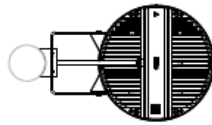
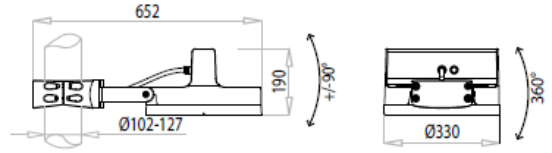
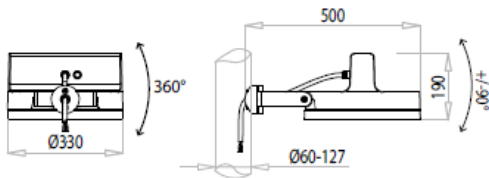
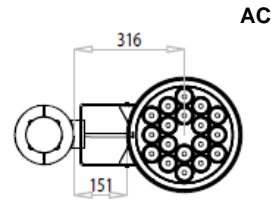
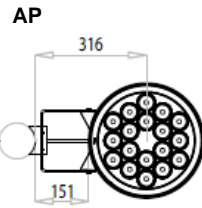
MATÉRIELS

Fixation	Acier. Peint à la poudre.
Corps	Aluminium moulé sous pression UNI EN1706 peint à la poudre.
Fermeture	Vis en acier inoxydable.
Optic	PMMA
Ecran	Verre plat trempé ép. 5mm haute transparence.
Presse-étoupe	Métallique IP68
Joint	Silicone moulé
Couleur	Standard : Graphite - Code 01 En option: voir ci-dessous "Couleurs Optionnelles". (autres couleurs sur demande)

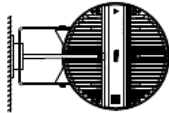
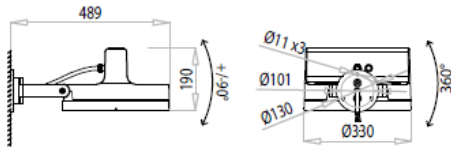
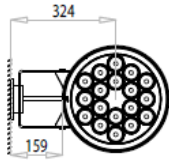
OPTIONNEL

Visière	HYB: Écran interne en nid d'abeille
Plaque porte-optique	Standard: or ou noir

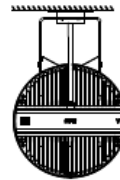
DESSINS DIMENSIONNELS



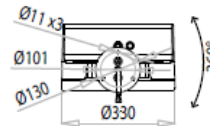
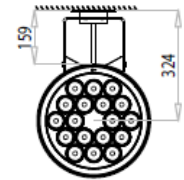
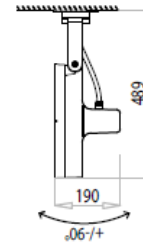
Mur



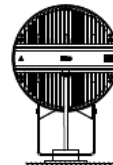
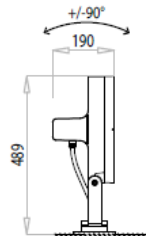
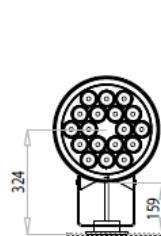
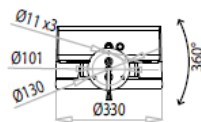
AM



Plafond



Sol



Coloration standard



Graffite 01
Graphite 01

Couleurs optionnelles



RAL 6011 Toscana
RAL 6020 Ottawa
RAL 7034 Hamptons
RAL 7022 Davos
RAL 7032 Jura



RAL 7003 Island
RAL 1001 Oman
RAL 9010 Fiji
CORTEN Siena



APPAREIL	OPTIQUE	COURANT LED (mA)	FLUX APPAREIL* (Tq=25°C, 4000K, lm)	PUISSANCE APPAREIL* (Tq=25°C, Vin=230Vac, F/DA/DAC, W)	EFFICACITE DE L'APPAREIL (Tq=25°C, lm/W)	FLUX NOMINAL LED* (Tj=85°C, 4000K, lm)	PUISSANCE NOMINAL LED* (Tj=85°C, W)	Ta MAX (°C)
FALCO 3 3P3 8040.070-4M	EL-15-60 EL-60-15	70	4120	31.8	129	4686	26.5	50
FALCO 3 3P3 8040.100-4M		100	5750	44.8	128	6602	38.3	50
FALCO 3 3P3 8040.100-6M		100	8560	66.2	129	9903	57.4	50
FALCO 3 3P3 8040.120-4M		120	6780	53.8	126	7846	46.3	50
FALCO 3 3P3 8040.120-6M		120	10090	79.1	127	11769	69.5	50
FALCO 3 3P3 8040.140-4M		140	7770	63	123	9063	54.4	50
FALCO 3 3P3 8040.140-6M		140	11570	92.2	125	13594	81.6	35
FALCO 3 3P3 8040.180-4M		180	9640	81.6	118	11415	70.9	35
FALCO 3 3P3 8040.180-6M		180	14340	119	120	17122	106	35
FALCO 3 3P3 8040.070-4M HYB		70	2350	31.8	73	4686	26.5	50
FALCO 3 3P3 8040.100-4M HYB		100	3280	44.8	73	6602	38.3	50
FALCO 3 3P3 8040.100-6M HYB		100	4880	66.2	73	9903	57.4	50
FALCO 3 3P3 8040.120-4M HYB		120	3860	53.8	71	7846	46.3	50
FALCO 3 3P3 8040.120-6M HYB		120	5750	79.1	72	11769	69.5	50
FALCO 3 3P3 8040.140-4M HYB		140	4430	63	70	9063	54.4	50
FALCO 3 3P3 8040.140-6M HYB		140	6590	92.2	71	13594	81.6	35
FALCO 3 3P3 8040.180-4M HYB		180	5490	81.6	67	11415	70.9	35
FALCO 3 3P3 8040.180-6M HYB		180	8170	119	68	17122	106	35
FALCO 3 3P3 8040.070-4M	SP-M25	70	4320	31.8	135	4686	26.5	50
FALCO 3 3P3 8040.100-4M		100	6030	44.8	134	6602	38.3	50
FALCO 3 3P3 8040.100-6M		100	8970	66.2	135	9903	57.4	50
FALCO 3 3P3 8040.120-4M		120	7120	53.8	132	7846	46.3	50
FALCO 3 3P3 8040.120-6M		120	10580	79.1	133	11769	69.5	50
FALCO 3 3P3 8040.140-4M		140	8150	63	129	9063	54.4	50
FALCO 3 3P3 8040.140-6M		140	12120	92.2	131	13594	81.6	35
FALCO 3 3P3 8040.180-4M		180	10110	81.6	123	11415	70.9	35
FALCO 3 3P3 8040.180-6M		180	15030	119	126	17122	106	35
FALCO 3 3P3 8040.070-4M HYB		70	2850	31.8	89	4686	26.5	50
FALCO 3 3P3 8040.100-4M HYB		100	3980	44.8	88	6602	38.3	50
FALCO 3 3P3 8040.100-6M HYB		100	5920	66.2	89	9903	57.4	50
FALCO 3 3P3 8040.120-4M HYB		120	4700	53.8	87	7846	46.3	50
FALCO 3 3P3 8040.120-6M HYB		120	6980	79.1	88	11769	69.5	50

APPAREIL	OPTIQUE	COURANT LED (mA)	FLUX APPAREIL* (Tq=25°C, 4000K, lm)	PUISSANCE APPAREIL* (Tq=25°C, Vin=230Vac, F/DA/DAC, W)	EFFICACITE DE L'APPAREIL (Tq=25°C, lm/W)	FLUX NOMINAL LED* (Tj=85°C, 4000K, lm)	PUISSANCE NOMINAL LED* (Tj=85°C, W)	Ta MAX (°C)	
FALCO 3 3P3 8040.140-4M HYB		140	5380	63	85	9063	54.4	50	
FALCO 3 3P3 8040.140-6M HYB		140	8000	92.2	86	13594	81.6	35	
FALCO 3 3P3 8040.180-4M HYB		180	6670	81.6	81	11415	70.9	35	
FALCO 3 3P3 8040.180-6M HYB		180	9920	119	83	17122	106	35	
FALCO 3 3P3 8040.070-4M	SP-S15	70	4420	31.8	138	4686	26.5	50	
FALCO 3 3P3 8040.100-4M		100	6170	44.8	137	6602	38.3	50	
FALCO 3 3P3 8040.100-6M		100	9180	66.2	138	9903	57.4	50	
FALCO 3 3P3 8040.120-4M		120	7270	53.8	135	7846	46.3	50	
FALCO 3 3P3 8040.120-6M		120	10820	79.1	136	11769	69.5	50	
FALCO 3 3P3 8040.140-4M		140	8340	63	132	9063	54.4	50	
FALCO 3 3P3 8040.140-6M		140	12390	92.2	134	13594	81.6	35	
FALCO 3 3P3 8040.180-4M		180	10340	81.6	126	11415	70.9	35	
FALCO 3 3P3 8040.180-6M		180	15370	119	129	17122	106	35	
FALCO 3 3P3 8040.070-4M HYB		70	3230	31.8	101	4686	26.5	50	
FALCO 3 3P3 8040.100-4M HYB		100	4500	44.8	100	6602	38.3	50	
FALCO 3 3P3 8040.100-6M HYB		100	6700	66.2	101	9903	57.4	50	
FALCO 3 3P3 8040.120-4M HYB		120	5310	53.8	98	7846	46.3	50	
FALCO 3 3P3 8040.120-6M HYB		120	7900	79.1	99	11769	69.5	50	
FALCO 3 3P3 8040.140-4M HYB		140	6090	63	96	9063	54.4	50	
FALCO 3 3P3 8040.140-6M HYB		140	9040	92.2	98	13594	81.6	35	
FALCO 3 3P3 8040.180-4M HYB		180	7550	81.6	92	11415	70.9	35	
FALCO 3 3P3 8040.180-6M HYB		180	11220	119	94	17122	106	35	
FALCO 3 3P3 8040.070-4M		SP-W40	70	4420	31.8	138	4686	26.5	50
FALCO 3 3P3 8040.100-4M			100	6170	44.8	137	6602	38.3	50
FALCO 3 3P3 8040.100-6M	100		9180	66.2	138	9903	57.4	50	
FALCO 3 3P3 8040.120-4M	120		7270	53.8	135	7846	46.3	50	
FALCO 3 3P3 8040.120-6M	120		10820	79.1	136	11769	69.5	50	
FALCO 3 3P3 8040.140-4M	140		8340	63	132	9063	54.4	50	
FALCO 3 3P3 8040.140-6M	140		12390	92.2	134	13594	81.6	35	
FALCO 3 3P3 8040.180-4M	180		10340	81.6	126	11415	70.9	35	
FALCO 3 3P3 8040.180-6M	180		15370	119	129	17122	106	35	
FALCO 3 3P3 8040.070-4M HYB	70		2780	31.8	87	4686	26.5	50	

APPAREIL	OPTIQUE	COURANT LED (mA)	FLUX APPAREIL* (Tq=25°C, 4000K, lm)	PUISSANCE APPAREIL* (Tq=25°C, Vin=230Vac, F/DA/DAC, W)	EFFICACITE DE L'APPAREIL (Tq=25°C, lm/W)	FLUX NOMINAL LED* (Tj=85°C, 4000K, lm)	PUISSANCE NOMINAL LED* (Tj=85°C, W)	Ta MAX (°C)
FALCO 3 3P3 8040.100-4M HYB		100	3890	44.8	86	6602	38.3	50
FALCO 3 3P3 8040.100-6M HYB		100	5780	66.2	87	9903	57.4	50
FALCO 3 3P3 8040.120-4M HYB		120	4580	53.8	85	7846	46.3	50
FALCO 3 3P3 8040.120-6M HYB		120	6820	79.1	86	11769	69.5	50
FALCO 3 3P3 8040.140-4M HYB		140	5250	63	83	9063	54.4	50
FALCO 3 3P3 8040.140-6M HYB		140	7810	92.2	84	13594	81.6	35
FALCO 3 3P3 8040.180-4M HYB		180	6510	81.6	79	11415	70.9	35
FALCO 3 3P3 8040.180-6M HYB		180	9680	119	81	17122	106	35
FALCO 3 3P3 8040.070-4M		70	4220	31.8	132	4686	26.5	50
FALCO 3 3P3 8040.100-4M		100	5890	44.8	131	6602	38.3	50
FALCO 3 3P3 8040.100-6M		100	8760	66.2	132	9903	57.4	50
FALCO 3 3P3 8040.120-4M		120	6950	53.8	129	7846	46.3	50
FALCO 3 3P3 8040.120-6M		120	10330	79.1	130	11769	69.5	50
FALCO 3 3P3 8040.140-4M		140	7960	63	126	9063	54.4	50
FALCO 3 3P3 8040.140-6M		140	11840	92.2	128	13594	81.6	35
FALCO 3 3P3 8040.180-4M		180	9880	81.6	121	11415	70.9	35
FALCO 3 3P3 8040.180-6M		180	14680	119	123	17122	106	35
FALCO 3 3P3 8040.070-4M HYB	SP-WW60	70	2150	31.8	67	4686	26.5	50
FALCO 3 3P3 8040.100-4M HYB		100	3000	44.8	66	6602	38.3	50
FALCO 3 3P3 8040.100-6M HYB		100	4470	66.2	67	9903	57.4	50
FALCO 3 3P3 8040.120-4M HYB		120	3540	53.8	65	7846	46.3	50
FALCO 3 3P3 8040.120-6M HYB		120	5270	79.1	66	11769	69.5	50
FALCO 3 3P3 8040.140-4M HYB		140	4060	63	64	9063	54.4	50
FALCO 3 3P3 8040.140-6M HYB		140	6040	92.2	65	13594	81.6	35
FALCO 3 3P3 8040.180-4M HYB		180	5040	81.6	61	11415	70.9	35
FALCO 3 3P3 8040.180-6M HYB		180	7490	119	62	17122	106	35

*FLUX APPAREIL / PUISSANCE APPAREIL : Données nominales relevées en laboratoire.

*FLUX NOMINAL LED / PUISSANCE NOMINAL LED : Données nominales tirée des fiches techniques du fabricant des LED.

Les valeurs indiqués dans la fiche produit doivent être considérées comme valeurs nominaux. Tolérance de flux: $\pm 7\%$. Tolérance de puissance $\pm 7\%$.

Tolérance de puissance dans les versions ZHAGA ou avec alimentation D4i/SR : $\pm 10\%$.

En faveur d'une mise à jour constante de ses produits, AEC se réserve le droit de modifier les données sans préavis

APPAREIL	OPTIQUE	COURANT LED (mA)	FLUX APPAREIL* (Tq=25°C, 3000K, lm)	PUISSANCE APPAREIL* (Tq=25°C, Vin=230Vac, F/DA/DAC, W)	EFFICACITE DE L'APPAREIL (Tq=25°C, lm/W)	FLUX NOMINAL LED* (Tj=85°C, 3000K, lm)	PUISSANCE NOMINAL LED* (Tj=85°C, W)	Ta MAX (°C)
FALCO 3 3P3 8030.070-4M	EL-15-60 EL-60-15	70	3940	31.8	123	4480	26.5	50
FALCO 3 3P3 8030.100-4M		100	5500	44.8	122	6312	38.3	50
FALCO 3 3P3 8030.100-6M		100	8190	66.2	123	9468	57.4	50
FALCO 3 3P3 8030.120-4M		120	6480	53.8	120	7501	46.3	50
FALCO 3 3P3 8030.120-6M		120	9650	79.1	121	11252	69.5	50
FALCO 3 3P3 8030.140-4M		140	7430	63	117	8664	54.4	50
FALCO 3 3P3 8030.140-6M		140	11060	92.2	119	12996	81.6	35
FALCO 3 3P3 8030.180-4M		180	9220	81.6	112	10913	70.9	35
FALCO 3 3P3 8030.180-6M		180	13710	119	115	16369	106	35
FALCO 3 3P3 8030.070-4M HYB		70	2250	31.8	70	4480	26.5	50
FALCO 3 3P3 8030.100-4M HYB		100	3140	44.8	70	6312	38.3	50
FALCO 3 3P3 8030.100-6M HYB		100	4670	66.2	70	9468	57.4	50
FALCO 3 3P3 8030.120-4M HYB		120	3690	53.8	68	7501	46.3	50
FALCO 3 3P3 8030.120-6M HYB		120	5500	79.1	69	11252	69.5	50
FALCO 3 3P3 8030.140-4M HYB		140	4240	63	67	8664	54.4	50
FALCO 3 3P3 8030.140-6M HYB		140	6300	92.2	68	12996	81.6	35
FALCO 3 3P3 8030.180-4M HYB		180	5260	81.6	64	10913	70.9	35
FALCO 3 3P3 8030.180-6M HYB		180	7810	119	65	16369	106	35
FALCO 3 3P3 8030.070-4M	SP-M25	70	4130	31.8	129	4480	26.5	50
FALCO 3 3P3 8030.100-4M		100	5770	44.8	128	6312	38.3	50
FALCO 3 3P3 8030.100-6M		100	8580	66.2	129	9468	57.4	50
FALCO 3 3P3 8030.120-4M		120	6800	53.8	126	7501	46.3	50
FALCO 3 3P3 8030.120-6M		120	10110	79.1	127	11252	69.5	50
FALCO 3 3P3 8030.140-4M		140	7800	63	123	8664	54.4	50
FALCO 3 3P3 8030.140-6M		140	11590	92.2	125	12996	81.6	35
FALCO 3 3P3 8030.180-4M		180	9670	81.6	118	10913	70.9	35
FALCO 3 3P3 8030.180-6M		180	14370	119	120	16369	106	35
FALCO 3 3P3 8030.070-4M HYB		70	2730	31.8	85	4480	26.5	50
FALCO 3 3P3 8030.100-4M HYB		100	3810	44.8	85	6312	38.3	50
FALCO 3 3P3 8030.100-6M HYB		100	5660	66.2	85	9468	57.4	50
FALCO 3 3P3 8030.120-4M HYB		120	4490	53.8	83	7501	46.3	50
FALCO 3 3P3 8030.120-6M HYB		120	6670	79.1	84	11252	69.5	50

APPAREIL	OPTIQUE	COURANT LED (mA)	FLUX APPAREIL* (Tq=25°C, 3000K, lm)	PUISSANCE APPAREIL* (Tq=25°C, Vin=230Vac, F/DA/DAC, W)	EFFICACITE DE L'APPAREIL (Tq=25°C, lm/W)	FLUX NOMINAL LED* (Tj=85°C, 3000K, lm)	PUISSANCE NOMINAL LED* (Tj=85°C, W)	Ta MAX (°C)	
FALCO 3 3P3 8030.140-4M HYB		140	5150	63	81	8664	54.4	50	
FALCO 3 3P3 8030.140-6M HYB		140	7650	92.2	82	12996	81.6	35	
FALCO 3 3P3 8030.180-4M HYB		180	6380	81.6	78	10913	70.9	35	
FALCO 3 3P3 8030.180-6M HYB		180	9480	119	79	16369	106	35	
FALCO 3 3P3 8030.070-4M	SP-S15	70	4230	31.8	133	4480	26.5	50	
FALCO 3 3P3 8030.100-4M		100	5900	44.8	131	6312	38.3	50	
FALCO 3 3P3 8030.100-6M		100	8780	66.2	132	9468	57.4	50	
FALCO 3 3P3 8030.120-4M		120	6960	53.8	129	7501	46.3	50	
FALCO 3 3P3 8030.120-6M		120	10340	79.1	130	11252	69.5	50	
FALCO 3 3P3 8030.140-4M		140	7970	63	126	8664	54.4	50	
FALCO 3 3P3 8030.140-6M		140	11850	92.2	128	12996	81.6	35	
FALCO 3 3P3 8030.180-4M		180	9890	81.6	121	10913	70.9	35	
FALCO 3 3P3 8030.180-6M		180	14690	119	123	16369	106	35	
FALCO 3 3P3 8030.070-4M HYB		70	3090	31.8	97	4480	26.5	50	
FALCO 3 3P3 8030.100-4M HYB		100	4310	44.8	96	6312	38.3	50	
FALCO 3 3P3 8030.100-6M HYB		100	6410	66.2	96	9468	57.4	50	
FALCO 3 3P3 8030.120-4M HYB		120	5080	53.8	94	7501	46.3	50	
FALCO 3 3P3 8030.120-6M HYB		120	7550	79.1	95	11252	69.5	50	
FALCO 3 3P3 8030.140-4M HYB		140	5820	63	92	8664	54.4	50	
FALCO 3 3P3 8030.140-6M HYB		140	8650	92.2	93	12996	81.6	35	
FALCO 3 3P3 8030.180-4M HYB		180	7220	81.6	88	10913	70.9	35	
FALCO 3 3P3 8030.180-6M HYB		180	10720	119	90	16369	106	35	
FALCO 3 3P3 8030.070-4M		SP-W40	70	4230	31.8	133	4480	26.5	50
FALCO 3 3P3 8030.100-4M			100	5900	44.8	131	6312	38.3	50
FALCO 3 3P3 8030.100-6M	100		8780	66.2	132	9468	57.4	50	
FALCO 3 3P3 8030.120-4M	120		6960	53.8	129	7501	46.3	50	
FALCO 3 3P3 8030.120-6M	120		10340	79.1	130	11252	69.5	50	
FALCO 3 3P3 8030.140-4M	140		7970	63	126	8664	54.4	50	
FALCO 3 3P3 8030.140-6M	140		11850	92.2	128	12996	81.6	35	
FALCO 3 3P3 8030.180-4M	180		9890	81.6	121	10913	70.9	35	
FALCO 3 3P3 8030.180-6M	180		14690	119	123	16369	106	35	
FALCO 3 3P3 8030.070-4M HYB	70		2660	31.8	83	4480	26.5	50	

APPAREIL	OPTIQUE	COURANT LED (mA)	FLUX APPAREIL* (Tq=25°C, 3000K, lm)	PUISSANCE APPAREIL* (Tq=25°C, Vin=230Vac, F/DA/DAC, W)	EFFICACITE DE L'APPAREIL (Tq=25°C, lm/W)	FLUX NOMINAL LED* (Tj=85°C, 3000K, lm)	PUISSANCE NOMINAL LED* (Tj=85°C, W)	Ta MAX (°C)
FALCO 3 3P3 8030.100-4M HYB		100	3720	44.8	83	6312	38.3	50
FALCO 3 3P3 8030.100-6M HYB		100	5530	66.2	83	9468	57.4	50
FALCO 3 3P3 8030.120-4M HYB		120	4380	53.8	81	7501	46.3	50
FALCO 3 3P3 8030.120-6M HYB		120	6510	79.1	82	11252	69.5	50
FALCO 3 3P3 8030.140-4M HYB		140	5020	63	79	8664	54.4	50
FALCO 3 3P3 8030.140-6M HYB		140	7470	92.2	81	12996	81.6	35
FALCO 3 3P3 8030.180-4M HYB		180	6230	81.6	76	10913	70.9	35
FALCO 3 3P3 8030.180-6M HYB		180	9250	119	77	16369	106	35
FALCO 3 3P3 8030.070-4M		70	4030	31.8	126	4480	26.5	50
FALCO 3 3P3 8030.100-4M		100	5630	44.8	125	6312	38.3	50
FALCO 3 3P3 8030.100-6M		100	8380	66.2	126	9468	57.4	50
FALCO 3 3P3 8030.120-4M		120	6640	53.8	123	7501	46.3	50
FALCO 3 3P3 8030.120-6M		120	9880	79.1	124	11252	69.5	50
FALCO 3 3P3 8030.140-4M		140	7610	63	120	8664	54.4	50
FALCO 3 3P3 8030.140-6M		140	11320	92.2	122	12996	81.6	35
FALCO 3 3P3 8030.180-4M		180	9440	81.6	115	10913	70.9	35
FALCO 3 3P3 8030.180-6M		180	14040	119	117	16369	106	35
FALCO 3 3P3 8030.070-4M HYB	SP-WW60	70	2060	31.8	64	4480	26.5	50
FALCO 3 3P3 8030.100-4M HYB		100	2870	44.8	64	6312	38.3	50
FALCO 3 3P3 8030.100-6M HYB		100	4270	66.2	64	9468	57.4	50
FALCO 3 3P3 8030.120-4M HYB		120	3390	53.8	63	7501	46.3	50
FALCO 3 3P3 8030.120-6M HYB		120	5040	79.1	63	11252	69.5	50
FALCO 3 3P3 8030.140-4M HYB		140	3880	63	61	8664	54.4	50
FALCO 3 3P3 8030.140-6M HYB		140	5770	92.2	62	12996	81.6	35
FALCO 3 3P3 8030.180-4M HYB		180	4810	81.6	58	10913	70.9	35
FALCO 3 3P3 8030.180-6M HYB		180	7160	119	60	16369	106	35

*FLUX APPAREIL / PUISSANCE APPAREIL : Données nominales relevées en laboratoire.

*FLUX NOMINAL LED / PUISSANCE NOMINAL LED : Données nominales tirée des fiches techniques du fabricant des LED.

Les valeurs indiqués dans la fiche produit doivent être considérées comme valeurs nominaux. Tolérance de flux: $\pm 7\%$. Tolérance de puissance $\pm 7\%$.

Tolérance de puissance dans les versions ZHAGA ou avec alimentation D4i/SR : $\pm 10\%$.

En faveur d'une mise à jour constante de ses produits, AEC se réserve le droit de modifier les données sans préavis

APPAREIL	OPTIQUE	COURANT LED (mA)	FLUX APPAREIL* (Tq=25°C, 2700K, lm)	PUISSANCE APPAREIL* (Tq=25°C, Vin=230Vac, F/DA/DAC, W)	EFFICACITE DE L'APPAREIL (Tq=25°C, lm/W)	FLUX NOMINAL LED* (Tj=85°C, 2700K, lm)	PUISSANCE NOMINAL LED* (Tj=85°C, W)	Ta MAX (°C)
FALCO 3 3P3 8027.070-4M	EL-15-60 EL-60-15	70	3710	31.8	116	4222	26.5	50
FALCO 3 3P3 8027.100-4M		100	5180	44.8	115	5949	38.3	50
FALCO 3 3P3 8027.100-6M		100	7720	66.2	116	8924	57.4	50
FALCO 3 3P3 8027.120-4M		120	6110	53.8	113	7070	46.3	50
FALCO 3 3P3 8027.120-6M		120	9100	79.1	115	10605	69.5	50
FALCO 3 3P3 8027.140-4M		140	7000	63	111	8166	54.4	50
FALCO 3 3P3 8027.140-6M		140	10420	92.2	113	12250	81.6	35
FALCO 3 3P3 8027.180-4M		180	8690	81.6	106	10286	70.9	35
FALCO 3 3P3 8027.180-6M		180	12920	119	108	15429	106	35
FALCO 3 3P3 8027.070-4M HYB		70	2110	31.8	66	4222	26.5	50
FALCO 3 3P3 8027.100-4M HYB		100	2950	44.8	65	5949	38.3	50
FALCO 3 3P3 8027.100-6M HYB		100	4400	66.2	66	8924	57.4	50
FALCO 3 3P3 8027.120-4M HYB		120	3480	53.8	64	7070	46.3	50
FALCO 3 3P3 8027.120-6M HYB		120	5190	79.1	65	10605	69.5	50
FALCO 3 3P3 8027.140-4M HYB		140	3990	63	63	8166	54.4	50
FALCO 3 3P3 8027.140-6M HYB		140	5940	92.2	64	12250	81.6	35
FALCO 3 3P3 8027.180-4M HYB		180	4950	81.6	60	10286	70.9	35
FALCO 3 3P3 8027.180-6M HYB		180	7360	119	61	15429	106	35
FALCO 3 3P3 8027.070-4M	SP-M25	70	3890	31.8	122	4222	26.5	50
FALCO 3 3P3 8027.100-4M		100	5440	44.8	121	5949	38.3	50
FALCO 3 3P3 8027.100-6M		100	8090	66.2	122	8924	57.4	50
FALCO 3 3P3 8027.120-4M		120	6410	53.8	119	7070	46.3	50
FALCO 3 3P3 8027.120-6M		120	9530	79.1	120	10605	69.5	50
FALCO 3 3P3 8027.140-4M		140	7350	63	116	8166	54.4	50
FALCO 3 3P3 8027.140-6M		140	10920	92.2	118	12250	81.6	35
FALCO 3 3P3 8027.180-4M		180	9110	81.6	111	10286	70.9	35
FALCO 3 3P3 8027.180-6M		180	13550	119	113	15429	106	35
FALCO 3 3P3 8027.070-4M HYB		70	2570	31.8	80	4222	26.5	50
FALCO 3 3P3 8027.100-4M HYB		100	3590	44.8	80	5949	38.3	50
FALCO 3 3P3 8027.100-6M HYB		100	5340	66.2	80	8924	57.4	50
FALCO 3 3P3 8027.120-4M HYB		120	4230	53.8	78	7070	46.3	50
FALCO 3 3P3 8027.120-6M HYB		120	6290	79.1	79	10605	69.5	50

APPAREIL	OPTIQUE	COURANT LED (mA)	FLUX APPAREIL* (Tq=25°C, 2700K, lm)	PUISSANCE APPAREIL* (Tq=25°C, Vin=230Vac, F/DA/DAC, W)	EFFICACITE DE L'APPAREIL (Tq=25°C, lm/W)	FLUX NOMINAL LED* (Tj=85°C, 2700K, lm)	PUISSANCE NOMINAL LED* (Tj=85°C, W)	Ta MAX (°C)	
FALCO 3 3P3 8027.140-4M HYB		140	4850	63	76	8166	54.4	50	
FALCO 3 3P3 8027.140-6M HYB		140	7210	92.2	78	12250	81.6	35	
FALCO 3 3P3 8027.180-4M HYB		180	6010	81.6	73	10286	70.9	35	
FALCO 3 3P3 8027.180-6M HYB		180	8940	119	75	15429	106	35	
FALCO 3 3P3 8027.070-4M	SP-S15	70	3980	31.8	125	4222	26.5	50	
FALCO 3 3P3 8027.100-4M		100	5560	44.8	124	5949	38.3	50	
FALCO 3 3P3 8027.100-6M		100	8270	66.2	124	8924	57.4	50	
FALCO 3 3P3 8027.120-4M		120	6560	53.8	121	7070	46.3	50	
FALCO 3 3P3 8027.120-6M		120	9750	79.1	123	10605	69.5	50	
FALCO 3 3P3 8027.140-4M		140	7510	63	119	8166	54.4	50	
FALCO 3 3P3 8027.140-6M		140	11170	92.2	121	12250	81.6	35	
FALCO 3 3P3 8027.180-4M		180	9320	81.6	114	10286	70.9	35	
FALCO 3 3P3 8027.180-6M		180	13850	119	116	15429	106	35	
FALCO 3 3P3 8027.070-4M HYB		70	2910	31.8	91	4222	26.5	50	
FALCO 3 3P3 8027.100-4M HYB		100	4060	44.8	90	5949	38.3	50	
FALCO 3 3P3 8027.100-6M HYB		100	6040	66.2	91	8924	57.4	50	
FALCO 3 3P3 8027.120-4M HYB		120	4790	53.8	89	7070	46.3	50	
FALCO 3 3P3 8027.120-6M HYB		120	7120	79.1	90	10605	69.5	50	
FALCO 3 3P3 8027.140-4M HYB		140	5480	63	86	8166	54.4	50	
FALCO 3 3P3 8027.140-6M HYB		140	8150	92.2	88	12250	81.6	35	
FALCO 3 3P3 8027.180-4M HYB		180	6800	81.6	83	10286	70.9	35	
FALCO 3 3P3 8027.180-6M HYB		180	10110	119	84	15429	106	35	
FALCO 3 3P3 8027.070-4M		SP-W40	70	3980	31.8	125	4222	26.5	50
FALCO 3 3P3 8027.100-4M			100	5560	44.8	124	5949	38.3	50
FALCO 3 3P3 8027.100-6M	100		8270	66.2	124	8924	57.4	50	
FALCO 3 3P3 8027.120-4M	120		6560	53.8	121	7070	46.3	50	
FALCO 3 3P3 8027.120-6M	120		9750	79.1	123	10605	69.5	50	
FALCO 3 3P3 8027.140-4M	140		7510	63	119	8166	54.4	50	
FALCO 3 3P3 8027.140-6M	140		11170	92.2	121	12250	81.6	35	
FALCO 3 3P3 8027.180-4M	180		9320	81.6	114	10286	70.9	35	
FALCO 3 3P3 8027.180-6M	180		13850	119	116	15429	106	35	
FALCO 3 3P3 8027.070-4M HYB	70		2510	31.8	78	4222	26.5	50	

APPAREIL	OPTIQUE	COURANT LED (mA)	FLUX APPAREIL* (Tq=25°C, 2700K, lm)	PUISSANCE APPAREIL* (Tq=25°C, Vin=230Vac, F/DA/DAC, W)	EFFICACITE DE L'APPAREIL (Tq=25°C, lm/W)	FLUX NOMINAL LED* (Tj=85°C, 2700K, lm)	PUISSANCE NOMINAL LED* (Tj=85°C, W)	Ta MAX (°C)
FALCO 3 3P3 8027.100-4M HYB		100	3500	44.8	78	5949	38.3	50
FALCO 3 3P3 8027.100-6M HYB		100	5210	66.2	78	8924	57.4	50
FALCO 3 3P3 8027.120-4M HYB		120	4130	53.8	76	7070	46.3	50
FALCO 3 3P3 8027.120-6M HYB		120	6140	79.1	77	10605	69.5	50
FALCO 3 3P3 8027.140-4M HYB		140	4730	63	75	8166	54.4	50
FALCO 3 3P3 8027.140-6M HYB		140	7040	92.2	76	12250	81.6	35
FALCO 3 3P3 8027.180-4M HYB		180	5870	81.6	71	10286	70.9	35
FALCO 3 3P3 8027.180-6M HYB		180	8730	119	73	15429	106	35
FALCO 3 3P3 8027.070-4M		70	3800	31.8	119	4222	26.5	50
FALCO 3 3P3 8027.100-4M		100	5310	44.8	118	5949	38.3	50
FALCO 3 3P3 8027.100-6M		100	7900	66.2	119	8924	57.4	50
FALCO 3 3P3 8027.120-4M		120	6260	53.8	116	7070	46.3	50
FALCO 3 3P3 8027.120-6M		120	9310	79.1	117	10605	69.5	50
FALCO 3 3P3 8027.140-4M		140	7180	63	113	8166	54.4	50
FALCO 3 3P3 8027.140-6M		140	10670	92.2	115	12250	81.6	35
FALCO 3 3P3 8027.180-4M		180	8900	81.6	109	10286	70.9	35
FALCO 3 3P3 8027.180-6M		180	13230	119	111	15429	106	35
FALCO 3 3P3 8027.070-4M HYB	SP-WW60	70	1940	31.8	61	4222	26.5	50
FALCO 3 3P3 8027.100-4M HYB		100	2710	44.8	60	5949	38.3	50
FALCO 3 3P3 8027.100-6M HYB		100	4030	66.2	60	8924	57.4	50
FALCO 3 3P3 8027.120-4M HYB		120	3190	53.8	59	7070	46.3	50
FALCO 3 3P3 8027.120-6M HYB		120	4750	79.1	60	10605	69.5	50
FALCO 3 3P3 8027.140-4M HYB		140	3660	63	58	8166	54.4	50
FALCO 3 3P3 8027.140-6M HYB		140	5440	92.2	59	12250	81.6	35
FALCO 3 3P3 8027.180-4M HYB		180	4540	81.6	55	10286	70.9	35
FALCO 3 3P3 8027.180-6M HYB		180	6750	119	56	15429	106	35

*FLUX APPAREIL / PUISSANCE APPAREIL : Données nominales relevées en laboratoire.

*FLUX NOMINAL LED / PUISSANCE NOMINAL LED : Données nominales tirée des fiches techniques du fabricant des LED.

Les valeurs indiqués dans la fiche produit doivent être considérées comme valeurs nominaux. Tolérance de flux: $\pm 7\%$. Tolérance de puissance $\pm 7\%$.

Tolérance de puissance dans les versions ZHAGA ou avec alimentation D4i/SR : $\pm 10\%$.

En faveur d'une mise à jour constante de ses produits, AEC se réserve le droit de modifier les données sans préavis

APPAREIL	OPTIQUE	COURANT LED (mA)	FLUX APPAREIL* (Tq=25°C, 2200K, lm)	PUISSANCE APPAREIL* (Tq=25°C, Vin=230Vac, F/DA/DAC, W)	EFFICACITE DE L'APPAREIL (Tq=25°C, lm/W)	FLUX NOMINAL LED* (Tj=85°C, 2200K, lm)	PUISSANCE NOMINAL LED* (Tj=85°C, W)	Ta MAX (°C)
FALCO 3 3P3 8022.070-4M	EL-15-60 EL-60-15	70	3350	31.8	105	3810	26.5	50
FALCO 3 3P3 8022.100-4M		100	4680	44.8	104	5369	38.3	50
FALCO 3 3P3 8022.100-6M		100	6960	66.2	105	8053	57.4	50
FALCO 3 3P3 8022.120-4M		120	5510	53.8	102	6380	46.3	50
FALCO 3 3P3 8022.120-6M		120	8210	79.1	103	9570	69.5	50
FALCO 3 3P3 8022.140-4M		140	6320	63	100	7370	54.4	50
FALCO 3 3P3 8022.140-6M		140	9410	92.2	102	11054	81.6	35
FALCO 3 3P3 8022.180-4M		180	7840	81.6	96	9282	70.9	35
FALCO 3 3P3 8022.180-6M		180	11660	119	97	13923	106	35
FALCO 3 3P3 8022.070-4M HYB		70	1910	31.8	60	3810	26.5	50
FALCO 3 3P3 8022.100-4M HYB		100	2670	44.8	59	5369	38.3	50
FALCO 3 3P3 8022.100-6M HYB		100	3970	66.2	59	8053	57.4	50
FALCO 3 3P3 8022.120-4M HYB		120	3140	53.8	58	6380	46.3	50
FALCO 3 3P3 8022.120-6M HYB		120	4680	79.1	59	9570	69.5	50
FALCO 3 3P3 8022.140-4M HYB		140	3600	63	57	7370	54.4	50
FALCO 3 3P3 8022.140-6M HYB		140	5360	92.2	58	11054	81.6	35
FALCO 3 3P3 8022.180-4M HYB		180	4470	81.6	54	9282	70.9	35
FALCO 3 3P3 8022.180-6M HYB		180	6650	119	55	13923	106	35
FALCO 3 3P3 8022.070-4M	SP-M25	70	3510	31.8	110	3810	26.5	50
FALCO 3 3P3 8022.100-4M		100	4910	44.8	109	5369	38.3	50
FALCO 3 3P3 8022.100-6M		100	7300	66.2	110	8053	57.4	50
FALCO 3 3P3 8022.120-4M		120	5790	53.8	107	6380	46.3	50
FALCO 3 3P3 8022.120-6M		120	8600	79.1	108	9570	69.5	50
FALCO 3 3P3 8022.140-4M		140	6630	63	105	7370	54.4	50
FALCO 3 3P3 8022.140-6M		140	9860	92.2	106	11054	81.6	35
FALCO 3 3P3 8022.180-4M		180	8220	81.6	100	9282	70.9	35
FALCO 3 3P3 8022.180-6M		180	12220	119	102	13923	106	35
FALCO 3 3P3 8022.070-4M HYB		70	2320	31.8	72	3810	26.5	50
FALCO 3 3P3 8022.100-4M HYB		100	3240	44.8	72	5369	38.3	50
FALCO 3 3P3 8022.100-6M HYB		100	4820	66.2	72	8053	57.4	50
FALCO 3 3P3 8022.120-4M HYB		120	3820	53.8	71	6380	46.3	50
FALCO 3 3P3 8022.120-6M HYB		120	5680	79.1	71	9570	69.5	50

APPAREIL	OPTIQUE	COURANT LED (mA)	FLUX APPAREIL* (Tq=25°C, 2200K, lm)	PUISSANCE APPAREIL* (Tq=25°C, Vin=230Vac, F/DA/DAC, W)	EFFICACITE DE L'APPAREIL (Tq=25°C, lm/W)	FLUX NOMINAL LED* (Tj=85°C, 2200K, lm)	PUISSANCE NOMINAL LED* (Tj=85°C, W)	Ta MAX (°C)	
FALCO 3 3P3 8022.140-4M HYB		140	4380	63	69	7370	54.4	50	
FALCO 3 3P3 8022.140-6M HYB		140	6510	92.2	70	11054	81.6	35	
FALCO 3 3P3 8022.180-4M HYB		180	5430	81.6	66	9282	70.9	35	
FALCO 3 3P3 8022.180-6M HYB		180	8070	119	67	13923	106	35	
FALCO 3 3P3 8022.070-4M	SP-S15	70	3590	31.8	112	3810	26.5	50	
FALCO 3 3P3 8022.100-4M		100	5020	44.8	112	5369	38.3	50	
FALCO 3 3P3 8022.100-6M		100	7470	66.2	112	8053	57.4	50	
FALCO 3 3P3 8022.120-4M		120	5920	53.8	110	6380	46.3	50	
FALCO 3 3P3 8022.120-6M		120	8800	79.1	111	9570	69.5	50	
FALCO 3 3P3 8022.140-4M		140	6780	63	107	7370	54.4	50	
FALCO 3 3P3 8022.140-6M		140	10080	92.2	109	11054	81.6	35	
FALCO 3 3P3 8022.180-4M		180	8410	81.6	103	9282	70.9	35	
FALCO 3 3P3 8022.180-6M		180	12500	119	105	13923	106	35	
FALCO 3 3P3 8022.070-4M HYB		70	2620	31.8	82	3810	26.5	50	
FALCO 3 3P3 8022.100-4M HYB		100	3660	44.8	81	5369	38.3	50	
FALCO 3 3P3 8022.100-6M HYB		100	5450	66.2	82	8053	57.4	50	
FALCO 3 3P3 8022.120-4M HYB		120	4320	53.8	80	6380	46.3	50	
FALCO 3 3P3 8022.120-6M HYB		120	6420	79.1	81	9570	69.5	50	
FALCO 3 3P3 8022.140-4M HYB		140	4950	63	78	7370	54.4	50	
FALCO 3 3P3 8022.140-6M HYB		140	7360	92.2	79	11054	81.6	35	
FALCO 3 3P3 8022.180-4M HYB		180	6140	81.6	75	9282	70.9	35	
FALCO 3 3P3 8022.180-6M HYB		180	9130	119	76	13923	106	35	
FALCO 3 3P3 8022.070-4M		SP-W40	70	3590	31.8	112	3810	26.5	50
FALCO 3 3P3 8022.100-4M			100	5020	44.8	112	5369	38.3	50
FALCO 3 3P3 8022.100-6M	100		7470	66.2	112	8053	57.4	50	
FALCO 3 3P3 8022.120-4M	120		5920	53.8	110	6380	46.3	50	
FALCO 3 3P3 8022.120-6M	120		8800	79.1	111	9570	69.5	50	
FALCO 3 3P3 8022.140-4M	140		6780	63	107	7370	54.4	50	
FALCO 3 3P3 8022.140-6M	140		10080	92.2	109	11054	81.6	35	
FALCO 3 3P3 8022.180-4M	180		8410	81.6	103	9282	70.9	35	
FALCO 3 3P3 8022.180-6M	180		12500	119	105	13923	106	35	
FALCO 3 3P3 8022.070-4M HYB	70		2260	31.8	71	3810	26.5	50	

APPAREIL	OPTIQUE	COURANT LED (mA)	FLUX APPAREIL* (Tq=25°C, 2200K, lm)	PUISSANCE APPAREIL* (Tq=25°C, Vin=230Vac, F/DA/DAC, W)	EFFICACITE DE L'APPAREIL (Tq=25°C, lm/W)	FLUX NOMINAL LED* (Tj=85°C, 2200K, lm)	PUISSANCE NOMINAL LED* (Tj=85°C, W)	Ta MAX (°C)
FALCO 3 3P3 8022.100-4M HYB		100	3160	44.8	70	5369	38.3	50
FALCO 3 3P3 8022.100-6M HYB		100	4710	66.2	71	8053	57.4	50
FALCO 3 3P3 8022.120-4M HYB		120	3730	53.8	69	6380	46.3	50
FALCO 3 3P3 8022.120-6M HYB		120	5540	79.1	70	9570	69.5	50
FALCO 3 3P3 8022.140-4M HYB		140	4270	63	67	7370	54.4	50
FALCO 3 3P3 8022.140-6M HYB		140	6350	92.2	68	11054	81.6	35
FALCO 3 3P3 8022.180-4M HYB		180	5300	81.6	64	9282	70.9	35
FALCO 3 3P3 8022.180-6M HYB		180	7880	119	66	13923	106	35
FALCO 3 3P3 8022.070-4M		70	3430	31.8	107	3810	26.5	50
FALCO 3 3P3 8022.100-4M		100	4790	44.8	106	5369	38.3	50
FALCO 3 3P3 8022.100-6M		100	7130	66.2	107	8053	57.4	50
FALCO 3 3P3 8022.120-4M		120	5650	53.8	105	6380	46.3	50
FALCO 3 3P3 8022.120-6M		120	8400	79.1	106	9570	69.5	50
FALCO 3 3P3 8022.140-4M		140	6480	63	102	7370	54.4	50
FALCO 3 3P3 8022.140-6M		140	9630	92.2	104	11054	81.6	35
FALCO 3 3P3 8022.180-4M		180	8030	81.6	98	9282	70.9	35
FALCO 3 3P3 8022.180-6M		180	11940	119	100	13923	106	35
FALCO 3 3P3 8022.070-4M HYB	SP-WW60	70	1750	31.8	55	3810	26.5	50
FALCO 3 3P3 8022.100-4M HYB		100	2440	44.8	54	5369	38.3	50
FALCO 3 3P3 8022.100-6M HYB		100	3640	66.2	54	8053	57.4	50
FALCO 3 3P3 8022.120-4M HYB		120	2880	53.8	53	6380	46.3	50
FALCO 3 3P3 8022.120-6M HYB		120	4280	79.1	54	9570	69.5	50
FALCO 3 3P3 8022.140-4M HYB		140	3300	63	52	7370	54.4	50
FALCO 3 3P3 8022.140-6M HYB		140	4910	92.2	53	11054	81.6	35
FALCO 3 3P3 8022.180-4M HYB		180	4100	81.6	50	9282	70.9	35
FALCO 3 3P3 8022.180-6M HYB		180	6090	119	51	13923	106	35

*FLUX APPAREIL / PUISSANCE APPAREIL : Données nominales relevées en laboratoire.

*FLUX NOMINAL LED / PUISSANCE NOMINAL LED : Données nominales tirée des fiches techniques du fabricant des LED.

Les valeurs indiqués dans la fiche produit doivent être considérées comme valeurs nominaux. Tolérance de flux: ±7%. Tolérance de puissance ±7%.

Tolérance de puissance dans les versions ZHAGA ou avec alimentation D4i/SR : ±10%.

En faveur d'une mise à jour constante de ses produits, AEC se réserve le droit de modifier les données sans préavis